

POP T1M - Population

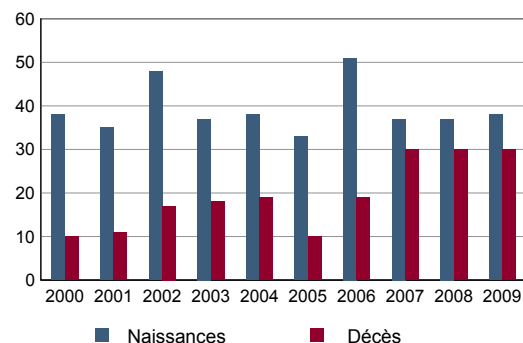
| | 1968 | 1975 | 1982 | 1990 | 1999 | 2008 |
|--|------|-------|-------|-------|-------|-------|
| Population | 834 | 1 092 | 1 858 | 2 266 | 2 565 | 3 277 |
| Densité moyenne (hab/km ²) | 30,6 | 40,1 | 68,2 | 83,1 | 94,1 | 120,2 |

Sources : Insee, RP1968 à 1990 dénombremments - RP1999 et RP2008 exploitations principales.

POP T2M - Indicateurs démographiques

| | 1968 à 1975 | 1975 à 1982 | 1982 à 1990 | 1990 à 1999 | 1999 à 2008 |
|--|-------------|-------------|-------------|-------------|-------------|
| Variation annuelle moyenne de la population en % | +3,9 | +7,8 | +2,5 | +1,4 | +2,8 |
| - due au solde naturel en % | +0,0 | +0,0 | +0,6 | +0,8 | +0,8 |
| - due au solde apparent des entrées sorties en % | +3,9 | +7,8 | +1,9 | +0,6 | +2,0 |
| Taux de natalité en ‰ | 11,3 | 9,9 | 14,2 | 12,9 | 13,5 |
| Taux de mortalité en ‰ | 11,1 | 9,5 | 7,9 | 5,4 | 5,7 |

Sources : Insee, RP1968 à 1990 dénombremments - RP1999 et RP2008 exploitations principales - État civil.

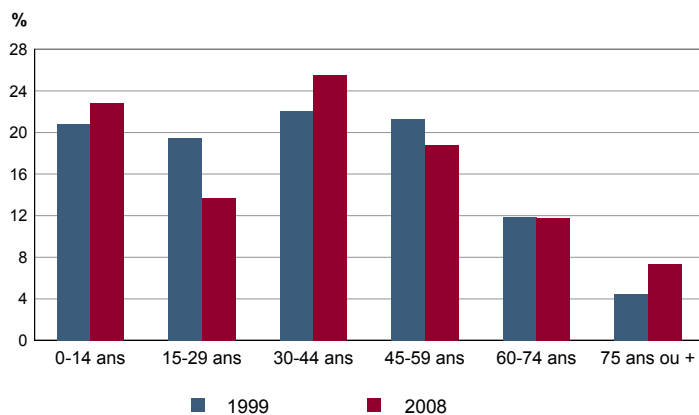
POP G1 - Naissances et décès


Source : Insee, État civil.

POP T3 - Population par sexe et âge en 2008

| | Hommes | % | Femmes | % |
|-----------------|--------------|--------------|--------------|--------------|
| Ensemble | 1 604 | 100,0 | 1 673 | 100,0 |
| 0 à 14 ans | 378 | 23,6 | 371 | 22,2 |
| 15 à 29 ans | 213 | 13,3 | 236 | 14,1 |
| 30 à 44 ans | 414 | 25,8 | 423 | 25,3 |
| 45 à 59 ans | 304 | 19,0 | 312 | 18,6 |
| 60 à 74 ans | 198 | 12,3 | 187 | 11,2 |
| 75 à 89 ans | 93 | 5,8 | 129 | 7,7 |
| 90 ans ou plus | 4 | 0,2 | 15 | 0,9 |
| 0 à 19 ans | 452 | 28,2 | 482 | 28,8 |
| 20 à 64 ans | 938 | 58,5 | 936 | 55,9 |
| 65 ans ou plus | 214 | 13,3 | 255 | 15,2 |

Source : Insee, RP2008 exploitation principale.

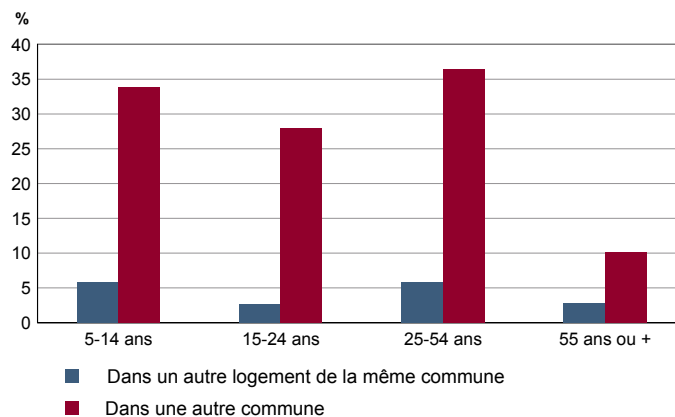
POP G2 - Population par grande tranche d'âge


Sources : Insee, RP1999 et RP2008 exploitations principales.

POP T4M - Lieu de résidence 5 ans auparavant

| | 2008 | % |
|---|--------------|--------------|
| Personnes de 5 ans ou plus habitant 5 ans auparavant | 3 059 | 100,0 |
| Le même logement | 2 060 | 67,3 |
| Un autre logement de la même commune | 143 | 4,7 |
| Une autre commune du même département | 538 | 17,6 |
| Un autre département de la même région | 46 | 1,5 |
| Une autre région de France métropolitaine | 242 | 7,9 |
| Un Dom | 10 | 0,3 |
| Hors de France métropolitaine ou d'un Dom | 20 | 0,7 |

Source : Insee, RP2008 exploitation principale.

POP G3 - Part en 2008 des personnes qui résidaient dans un autre logement 5 ans auparavant selon l'âge


Source : Insee, RP2008 exploitation principale.

POP T5 - Population de 15 ans ou plus selon la catégorie socioprofessionnelle

| | 2008 | % | 1999 | % |
|---|--------------|--------------|--------------|--------------|
| Ensemble | 2 544 | 100,0 | 2 048 | 100,0 |
| Agriculteurs exploitants | 20 | 0,8 | 36 | 1,8 |
| Artisans, commerçants, chefs d'entreprise | 152 | 6,0 | 96 | 4,7 |
| Cadres et professions intellectuelles supérieures | 212 | 8,3 | 72 | 3,5 |
| Professions intermédiaires | 436 | 17,1 | 340 | 16,6 |
| Employés | 424 | 16,7 | 368 | 18,0 |
| Ouvriers | 316 | 12,4 | 320 | 15,6 |
| Retraités | 628 | 24,7 | 380 | 18,6 |
| Autres personnes sans activité professionnelle | 356 | 14,0 | 436 | 21,3 |

Sources : Insee, RP1999 et RP2008 exploitations complémentaires.

POP T6 - Population de 15 ans ou plus par sexe, âge et catégorie socioprofessionnelle en 2008

| | Hommes | Femmes | Part en % de la population âgée de | | |
|---|--------------|--------------|------------------------------------|--------------|--------------|
| | | | 15 à 24 ans | 25 à 54 ans | 55 ans ou + |
| Ensemble | 1 236 | 1 308 | 100,0 | 100,0 | 100,0 |
| Agriculteurs exploitants | 16 | 4 | 0,0 | 1,4 | 0,0 |
| Artisans, commerçants, chefs d'entreprise | 140 | 12 | 0,0 | 10,1 | 1,0 |
| Cadres et professions intellectuelles supérieures | 128 | 84 | 0,0 | 14,0 | 1,5 |
| Professions intermédiaires | 216 | 220 | 10,4 | 26,9 | 2,5 |
| Employés | 60 | 364 | 11,7 | 23,2 | 6,9 |
| Ouvriers | 260 | 56 | 11,7 | 17,1 | 4,5 |
| Retraités | 308 | 320 | 0,0 | 0,3 | 77,2 |
| Autres personnes sans activité professionnelle | 108 | 248 | 66,2 | 7,0 | 6,4 |

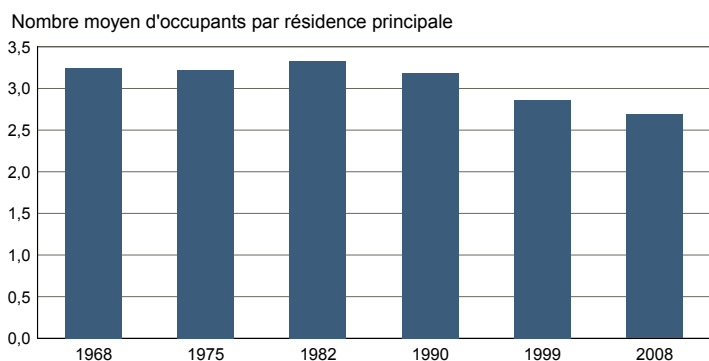
Source : Insee, RP2008 exploitation complémentaire.

FAM T1 - Ménages selon la structure familiale

| | Nombre de ménages | | | | Population des ménages | |
|----------------------------------|-------------------|--------------|------------|--------------|------------------------|--------------|
| | 2008 | % | 1999 | % | 2008 | 1999 |
| Ensemble | 1 196 | 100,0 | 868 | 100,0 | 3 220 | 2 508 |
| Ménages d'une personne | 240 | 20,1 | 132 | 15,2 | 240 | 132 |
| - hommes seuls | 104 | 8,7 | 64 | 7,4 | 104 | 64 |
| - femmes seules | 136 | 11,4 | 68 | 7,8 | 136 | 68 |
| Autres ménages sans famille | 24 | 2,0 | 24 | 2,8 | 48 | 52 |
| Ménages avec famille(s) | 932 | 77,9 | 712 | 82,0 | 2 932 | 2 324 |
| dont la famille principale est : | | | | | | |
| - un couple sans enfant | 336 | 28,1 | 256 | 29,5 | 692 | 560 |
| - un couple avec enfant(s) | 524 | 43,8 | 404 | 46,5 | 2 048 | 1 604 |
| - une famille monoparentale | 72 | 6,0 | 52 | 6,0 | 192 | 160 |

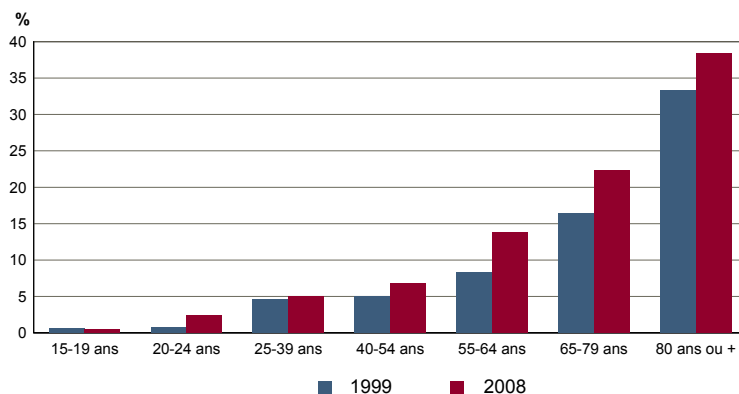
Sources : Insee, RP1999 et RP2008 exploitations complémentaires.

FAM G1M - Évolution de la taille des ménages



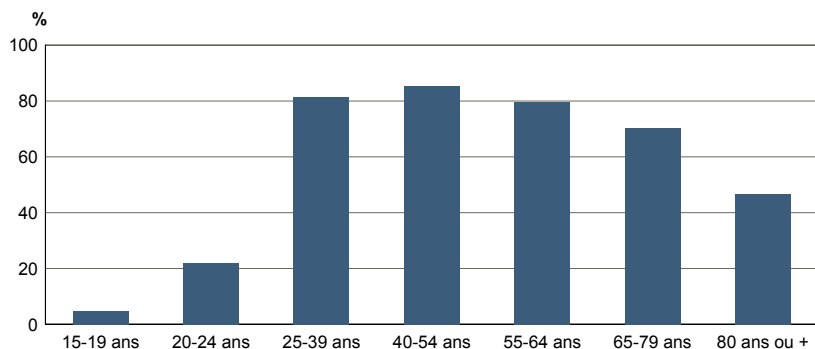
Sources : Insee, RP1968 à 1990 dénombremments - RP1999 et RP2008 exploitations principales.

FAM G2 - Personnes de 15 ans ou plus vivant seules selon l'âge - population des ménages



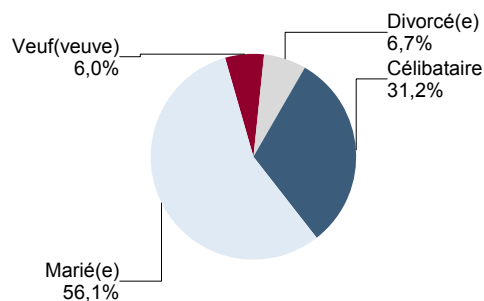
Sources : Insee, RP1999 et RP2008 exploitations principales.

FAM G3 - Personnes de 15 ans ou plus déclarant vivre en couple selon l'âge en 2008



Source : Insee, RP2008 exploitation principale.

FAM G4 - État matrimonial légal des personnes de 15 ans ou plus en 2008

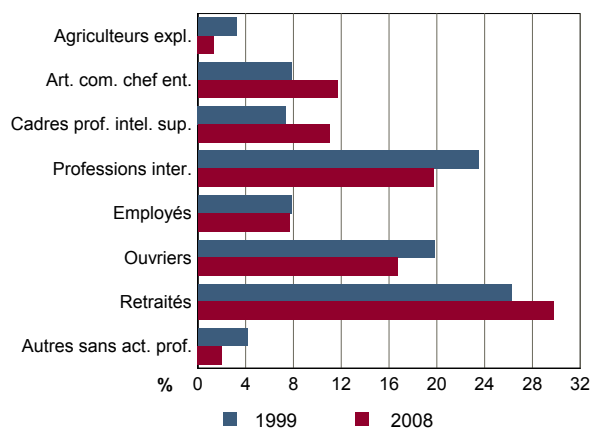


Source : Insee, RP2008 exploitation principale.

FAM T2 - Ménages selon la catégorie socioprofessionnelle de la personne de référence en 2008

| | Ménages | % | Population des ménages | % |
|--|--------------|--------------|------------------------|--------------|
| Ensemble | 1 196 | 100,0 | 3 220 | 100,0 |
| Agriculteurs exploitants | 16 | 1,3 | 40 | 1,2 |
| Artisans, commerçants, chefs d'entreprise | 140 | 11,7 | 468 | 14,5 |
| Cadres et professions intellectuelles sup. | 132 | 11,0 | 432 | 13,4 |
| Professions intermédiaires | 236 | 19,7 | 732 | 22,7 |
| Employés | 92 | 7,7 | 276 | 8,6 |
| Ouvriers | 200 | 16,7 | 576 | 17,9 |
| Retraités | 356 | 29,8 | 644 | 20,0 |
| Autres pers. sans activité professionnelle | 24 | 2,0 | 52 | 1,6 |

Source : Insee, RP2008 exploitation complémentaire.

FAM G5 - Ménages selon la catégorie socio-professionnelle de la personne de référence


Sources : Insee, RP1999 et RP2008 exploitations complémentaires.

FAM T3 - Composition des familles

| | 2008 | % | 1999 | % |
|------------------------------|------------|--------------|------------|--------------|
| Ensemble | 944 | 100,0 | 740 | 100,0 |
| Couples avec enfant(s) | 528 | 55,9 | 412 | 55,7 |
| Familles monoparentales : | 72 | 7,6 | 60 | 8,1 |
| hommes seuls avec enfant(s) | 20 | 2,1 | 24 | 3,2 |
| femmes seules avec enfant(s) | 52 | 5,5 | 36 | 4,9 |
| Couples sans enfant | 344 | 36,4 | 268 | 36,2 |

Sources : Insee, RP1999 et RP2008 exploitations complémentaires.

FAM T4 - Familles selon le nombre d'enfants âgés de moins de 25 ans

| | 2008 | % | 1999 | % |
|-------------------|------------|--------------|------------|--------------|
| Ensemble | 944 | 100,0 | 740 | 100,0 |
| Aucun enfant | 396 | 41,9 | 316 | 42,7 |
| 1 enfant | 200 | 21,2 | 168 | 22,7 |
| 2 enfants | 240 | 25,4 | 172 | 23,2 |
| 3 enfants | 96 | 10,2 | 68 | 9,2 |
| 4 enfants ou plus | 12 | 1,3 | 16 | 2,2 |

Sources : Insee, RP1999 et RP2008 exploitations complémentaires.

EMP T1 - Population de 15 à 64 ans par type d'activité

| | 2008 | 1999 |
|--|--------------|--------------|
| Ensemble | 2 059 | 1 733 |
| Actifs en % | 74,5 | 69,4 |
| dont : | | |
| actifs ayant un emploi en % | 68,6 | 59,0 |
| chômeurs en % | 5,9 | 9,9 |
| Inactifs en % | 25,5 | 30,6 |
| élèves, étudiants et stagiaires non rémunérés en % | 8,9 | 11,3 |
| retraités ou préretraités en % | 9,1 | 6,5 |
| autres inactifs en % | 7,5 | 12,8 |

En 1999, les militaires du contingent formaient une catégorie d'actifs à part.

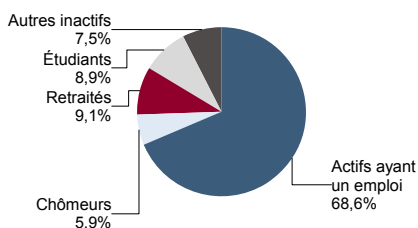
Sources : Insee, RP1999 et RP2008 exploitations principales.

EMP T2 - Activité et emploi de la population de 15 à 64 ans par sexe et âge en 2008

| | Population | Actifs | Taux d'activité en % | Actifs ayant un emploi | Taux d'emploi en % |
|-----------------|--------------|--------------|----------------------|------------------------|--------------------|
| Ensemble | 2 059 | 1 533 | 74,5 | 1 412 | 68,6 |
| 15 à 24 ans | 308 | 120 | 39,0 | 102 | 33,1 |
| 25 à 54 ans | 1 385 | 1 283 | 92,6 | 1 189 | 85,8 |
| 55 à 64 ans | 366 | 130 | 35,5 | 121 | 33,1 |
| Hommes | 1 012 | 809 | 79,9 | 761 | 75,2 |
| 15 à 24 ans | 144 | 71 | 49,3 | 60 | 41,7 |
| 25 à 54 ans | 689 | 671 | 97,4 | 638 | 92,6 |
| 55 à 64 ans | 179 | 67 | 37,4 | 63 | 35,2 |
| Femmes | 1 047 | 724 | 69,1 | 651 | 62,2 |
| 15 à 24 ans | 164 | 49 | 29,9 | 42 | 25,6 |
| 25 à 54 ans | 696 | 612 | 87,9 | 551 | 79,2 |
| 55 à 64 ans | 187 | 63 | 33,7 | 58 | 31,0 |

Source : Insee, RP2008 exploitation principale.

EMP G1 - Population de 15 à 64 ans par type d'activité en 2008



Source : Insee, RP2008 exploitation principale.

EMP T3 - Population active de 15 à 64 ans selon la catégorie socioprofessionnelle

| | 2008 | dont actifs ayant un emploi | 1999 | dont actifs ayant un emploi |
|--|--------------|-----------------------------|--------------|-----------------------------|
| Ensemble | 1 568 | 1 444 | 1 268 | 1 068 |
| dont : | | | | |
| Agriculteurs exploitants | 20 | 20 | 36 | 32 |
| Artisans, commerçants, chefs d'entreprise | 152 | 148 | 96 | 80 |
| Cadres et professions intellectuelles sup. | 212 | 212 | 72 | 72 |
| Professions intermédiaires | 436 | 396 | 340 | 320 |
| Employés | 424 | 392 | 368 | 296 |
| Ouvriers | 316 | 276 | 320 | 268 |

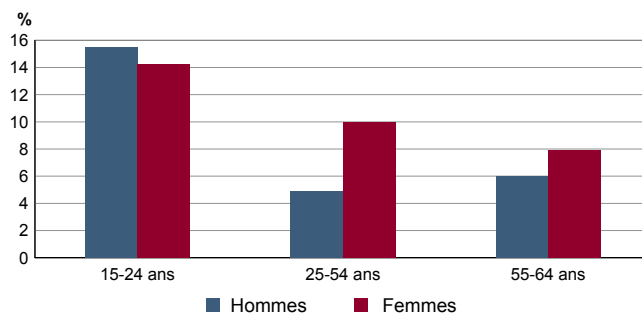
Sources : Insee, RP1999 et RP2008 exploitations complémentaires.

EMP T4 - Chômage (au sens du recensement) des 15-64 ans

| | 2008 | 1999 |
|---|------------|------------|
| Nombre de chômeurs | 121 | 171 |
| Taux de chômage en % | 7,9 | 14,2 |
| Taux de chômage des hommes en % | 5,9 | 11,3 |
| Taux de chômage des femmes en % | 10,1 | 18,1 |
| Part des femmes parmi les chômeurs en % | 60,3 | 55,0 |

Sources : Insee, RP1999 et RP2008 exploitations principales.

EMP G2 - Taux de chômage (au sens du recensement) des 15-64 ans par sexe et âge en 2008



Source : Insee, RP2008 exploitation principale.

EMP T5 - Emploi et activité

| | 2008 | 1999 |
|---|-------|-------|
| Nombre d'emplois dans la zone | 539 | 366 |
| Actifs ayant un emploi résidant dans la zone | 1 418 | 1 023 |
| Indicateur de concentration d'emploi | 38,0 | 35,8 |
| Taux d'activité parmi les 15 ans ou plus en % | 60,8 | 59,2 |

L'indicateur de concentration d'emploi est égal au nombre d'emplois dans la zone pour 100 actifs ayant un emploi résidant dans la zone.

Sources : Insee, RP1999 et RP2008 exploitations principales lieu de résidence et lieu de travail.

EMP T6 - Emplois selon le statut professionnel

| | 2008 | % | 1999 | % |
|--------------------|------------|--------------|------------|--------------|
| Ensemble | 539 | 100,0 | 366 | 100,0 |
| Salariés | 423 | 78,5 | 281 | 76,8 |
| dont femmes | 259 | 48,0 | 123 | 33,6 |
| dont temps partiel | 128 | 23,7 | 102 | 27,9 |
| Non salariés | 116 | 21,5 | 85 | 23,2 |
| dont femmes | 34 | 6,4 | 28 | 7,7 |
| dont temps partiel | 7 | 1,3 | 9 | 2,5 |

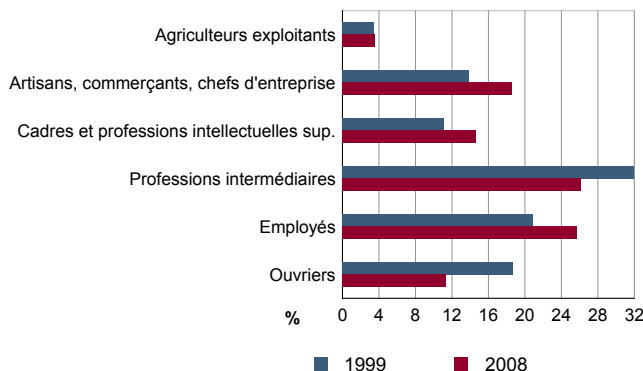
Sources : Insee, RP1999 et RP2008 exploitations principales lieu de travail.

EMP T7 - Emplois par catégorie socioprofessionnelle en 2008

| | Nombre | % |
|--|------------|--------------|
| Ensemble | 608 | 100,0 |
| Agriculteurs exploitants | 22 | 3,6 |
| Artisans, commerçants, chefs d'entreprise | 113 | 18,6 |
| Cadres et professions intellectuelles sup. | 89 | 14,6 |
| Professions intermédiaires | 159 | 26,1 |
| Employés | 156 | 25,7 |
| Ouvriers | 69 | 11,3 |

Source : Insee, RP2008 exploitation complémentaire lieu de travail.

EMP G3 - Emplois par catégorie socioprofessionnelle



Sources : Insee, RP1999 et RP2008 exploitations complémentaires lieu de travail.

EMP T8 - Emplois selon le secteur d'activité

| | 2008 | | | | 1999 | |
|--|------------|--------------|------------------|--------------------|------------|--------------|
| | Nombre | % | dont femmes en % | dont salariés en % | Nombre | % |
| Ensemble | 608 | 100,0 | 52,8 | 74,4 | 576 | 100,0 |
| Agriculture | 26 | 4,3 | 0,0 | 15,3 | 24 | 4,2 |
| Industrie | 50 | 8,2 | 18,1 | 83,9 | 60 | 10,4 |
| Construction | 96 | 15,8 | 8,3 | 29,1 | 76 | 13,2 |
| Commerce, transports, services divers | 181 | 29,8 | 48,8 | 77,4 | 156 | 27,1 |
| Administration publique, enseignement, santé, action sociale | 255 | 42,0 | 84,6 | 93,6 | 260 | 45,1 |

Sources : Insee, RP1999 et RP2008 exploitations complémentaires lieu de travail.

EMP G4 - Taux de féminisation des emplois par statut et secteur d'activité en 2008



Source : Insee, RP2008 exploitation complémentaire lieu de travail.

ACT T1 - Population de 15 ans ou plus ayant un emploi selon le statut en 2008

| | Nombre | % | dont % temps partiel | dont % femmes |
|-----------------|--------------|--------------|----------------------|---------------|
| Ensemble | 1 416 | 100,0 | 18,6 | 46,0 |
| Salariés | 1 237 | 87,4 | 20,5 | 48,4 |
| Non salariés | 179 | 12,6 | 5,6 | 29,6 |

Source : Insee, RP2008 exploitation principale.

ACT T2 - Statut et condition d'emploi des 15 ans ou plus selon le sexe en 2008

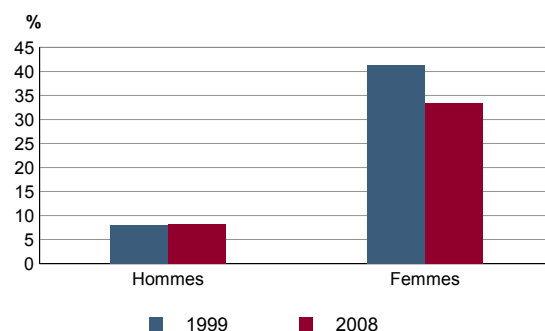
| | Hommes | % | Femmes | % |
|---|------------|--------------|------------|--------------|
| Ensemble | 764 | 100,0 | 652 | 100,0 |
| Salariés | 638 | 83,5 | 599 | 91,9 |
| Titulaires de la fonction publique et contrats à durée indéterminée | 563 | 73,7 | 513 | 78,7 |
| Contrats à durée déterminée | 33 | 4,3 | 58 | 8,9 |
| Intérim | 15 | 2,0 | 9 | 1,4 |
| Emplois aidés | 8 | 1,0 | 12 | 1,8 |
| Apprentissage - stage | 19 | 2,5 | 7 | 1,1 |
| Non salariés | 126 | 16,5 | 53 | 8,1 |
| Indépendants | 62 | 8,1 | 31 | 4,8 |
| Employeurs | 64 | 8,4 | 19 | 2,9 |
| Aides familiaux | 0 | 0,0 | 3 | 0,5 |

Source : Insee, RP2008 exploitation principale.

ACT T3 - Salariés de 15 à 64 ans par sexe, âge et temps partiel en 2008

| | Hommes | dont % temps partiel | Femmes | dont % temps partiel |
|-----------------|------------|----------------------|------------|----------------------|
| Ensemble | 635 | 7,9 | 598 | 33,4 |
| 15 à 24 ans | 57 | 31,6 | 41 | 46,3 |
| 25 à 54 ans | 530 | 4,5 | 507 | 32,7 |
| 55 à 64 ans | 48 | 16,7 | 50 | 30,0 |

Source : Insee, RP2008 exploitation principale.

ACT G1 - Part des salariés de 15 ans ou plus à temps partiel par sexe


Sources : Insee, RP1999 et RP2008 exploitations principales.

ACT T4 - Lieu de travail des actifs de 15 ans ou plus ayant un emploi qui résident dans la zone

| | 2008 | % | 1999 | % |
|---|--------------|--------------|--------------|--------------|
| Ensemble | 1 416 | 100,0 | 1 023 | 100,0 |
| Travaillent : | | | | |
| dans la commune de résidence | 243 | 17,2 | 189 | 18,5 |
| dans une commune autre que la commune de résidence | 1 173 | 82,8 | 834 | 81,5 |
| située dans le département de résidence | 1 132 | 79,9 | 810 | 79,2 |
| située dans un autre département de la région de résidence | 16 | 1,1 | 7 | 0,7 |
| située dans une autre région en France métropolitaine | 24 | 1,7 | 16 | 1,6 |
| située dans une autre région hors de France métropolitaine (Dom, Com, étranger) | 1 | 0,1 | 1 | 0,1 |

Sources : Insee, RP1999 et RP2008 exploitations principales.

DEFM T1 - Catégories de demandeurs d'emploi inscrits en fin de mois selon le sexe et l'âge

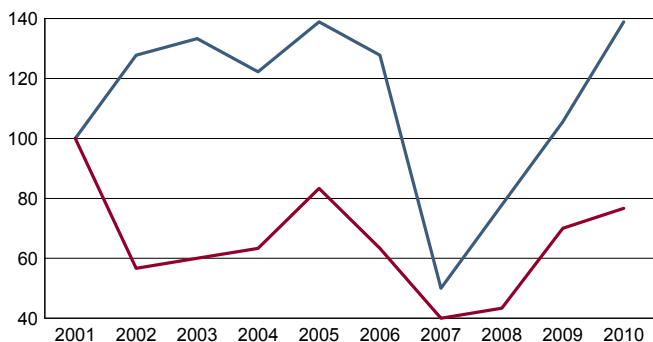
| | Demandeurs de catégorie ABC | | | | | | Demandeurs de catégorie A | | | |
|--------------------------|-----------------------------|--------------|-----------|--------------------------|-------------|------------|---------------------------|------------|-----------|-----------|
| | Au 31 décembre 2010 | | | Evolution 2009-2010 en % | | | Au 31 décembre 2010 | | | |
| | Ensemble | % | Hommes | Femmes | Ensemble | Hommes | Femmes | Ensemble | Hommes | |
| Ensemble | 206 | 100,0 | 91 | 115 | 10,8 | 4,6 | 16,2 | 117 | 57 | 60 |
| 15 à 24 ans | 44 | 21,4 | 17 | 27 | 41,9 | 6,3 | 80,0 | 25 | 8 | 17 |
| 25 à 49 ans | 129 | 62,6 | 59 | 70 | 4,9 | 7,3 | 2,9 | 69 | 36 | 33 |
| 50 ans ou plus | 33 | 16,0 | 15 | 18 | 3,1 | -6,3 | 12,5 | 23 | 13 | 10 |
| Chômeurs de longue durée | 83 | 100,0 | 43 | 40 | 69,4 | 72,0 | 66,7 | /// | /// | /// |
| 15 à 24 ans | 10 | 12,0 | 5 | 5 | c | c | c | /// | /// | /// |
| 25 à 49 ans | 54 | 65,1 | 27 | 27 | 54,3 | 50,0 | 58,8 | /// | /// | /// |
| 50 ans ou plus | 19 | 22,9 | c | c | c | c | c | /// | /// | /// |

/// : information(s) non disponible(s) pour ce niveau géographique

Champ : demandeurs d'emploi inscrits à Pôle emploi, tenus de faire des actes positifs de recherche d'emploi.

Source : Pôle emploi, Dares, Statistiques du marché du travail.

DEFM G1 - Evolution des DEFM de catégorie A selon l'âge



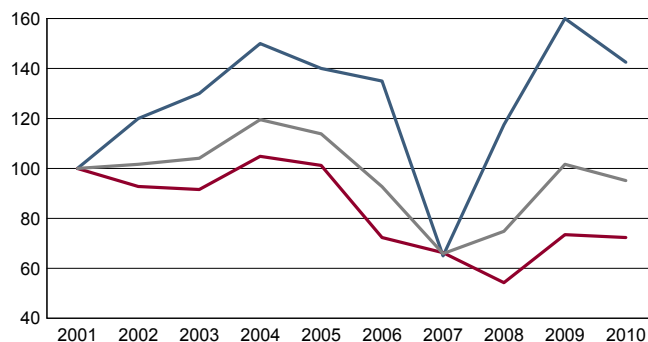
Indice base 100 en 2001

— moins de 25 ans — 50 ans ou plus

Champ : demandeurs d'emploi inscrits à Pôle emploi, tenus de faire des actes positifs de recherche d'emploi, sans emploi.

Source : Pôle emploi, Dares, Statistiques du marché du travail.

DEFM G2 - Evolution des DEFM de catégorie A selon le sexe



Indice base 100 en 2001

— Hommes — Femmes — Ensemble

Champ : demandeurs d'emploi inscrits à Pôle emploi, tenus de faire des actes positifs de recherche d'emploi, sans emploi.

Source : Pôle emploi, Dares, Statistiques du marché du travail.

DEFM T2 - Motif d'inscription des demandeurs d'emploi

| | Demandeurs de catégorie ABC | | | | | Demandeurs de catégorie A | | |
|--------------------------------|-----------------------------|--------------|-------------|---------------------|-------------|---------------------------|--------------|-------------|
| | Au 31 décembre 2010 | | | Evol 2009-2010 en % | | Au 31 décembre 2010 | | |
| | Ensemble | % | dont femmes | Ensemble | Femmes | Ensemble | % | dont femmes |
| Ensemble | 206 | 100,0 | 115 | 10,8 | 16,2 | 117 | 100,0 | 60 |
| dont : licenciement | 40 | 19,4 | 20 | -7,0 | 0,0 | 21 | 17,9 | 7 |
| démission | 10 | 4,9 | c | -16,7 | c | 8 | 6,8 | c |
| fin de contrat à durée limitée | 70 | 34,0 | 38 | 25,0 | 46,2 | 37 | 31,6 | 19 |
| première entrée | c | c | c | c | c | c | c | c |

Champ : demandeurs d'emploi inscrits à Pôle emploi, tenus de faire des actes positifs de recherche d'emploi.

Source : Pôle emploi, Dares, Statistiques du marché du travail.

SAL T1 - Salaire net horaire moyen (en euros) selon la catégorie socioprofessionnelle en 2009

| | Ensemble | Temps complet | | Temps non complet | |
|----------------------------|-------------|---------------|-------------------|-------------------|-------------|
| | | Temps complet | Temps non complet | Femmes | Hommes |
| Ensemble | 12,4 | 12,8 | 10,3 | 10,6 | 14,3 |
| Cadres | 20,8 | 20,7 | 21,9 | 17,0 | 22,2 |
| Professions intermédiaires | 13,3 | 13,5 | 12,5 | 12,4 | 14,3 |
| Employés | 8,8 | 9,1 | 8,1 | 8,3 | 11,3 |
| Ouvriers qualifiés | 10,8 | 10,9 | 10,0 | 10,8 | 10,9 |
| Ouvriers non qualifiés | 10,2 | 10,4 | 8,5 | 9,7 | 10,6 |

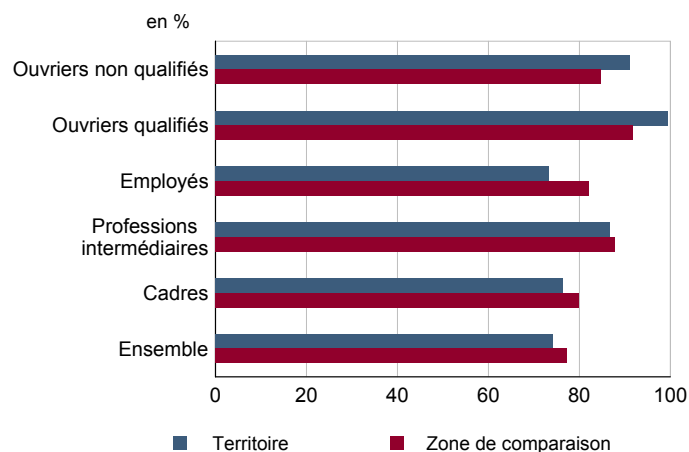
Champ : tableaux standards, poste principal non annexe.

Source : Insee, DADS - Fichier Salariés au lieu de résidence.

SAL G1 - Salaire net horaire moyen (en euros) des salariés à temps complet selon la CS en 2009


Champ : tableaux standards, poste principal non annexe

Source : Insee, DADS - Fichier Salariés au lieu de résidence.

SAL G2 - Rapport du salaire net horaire moyen femmes / hommes à temps complet selon la CS en 2009


Champ : tableaux standards, poste principal non annexe.

Source : Insee, DADS - Fichier Salariés au lieu de résidence.

SAL T2 - Salaire net horaire moyen (en euros) selon l'âge en 2009

| | Temps complet | | Temps non complet | |
|----------------|---------------|--------|-------------------|--------|
| | Femmes | Hommes | Femmes | Hommes |
| 18 - 25 ans | 8,7 | 9,2 | 8,4 | 8,4 |
| 26 - 49 ans | 10,6 | 14,3 | 10,3 | 13,4 |
| 50 ans ou plus | 11,3 | 17,1 | 8,7 | 14,1 |

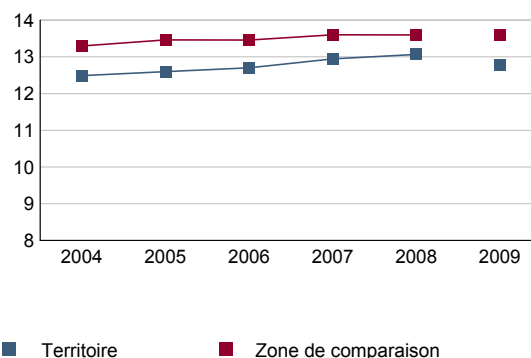
Note : les moins de 18 ans et les non déclarés sont exclus.

Champ : tableaux standards, poste principal non annexe.

Source : Insee, DADS - Fichier Salariés au lieu de résidence.

SAL G3 - Évolution du salaire horaire moyen des salariés à temps complet

En euros de 2009



Note : le champ a été étendu en 2009 à la fonction publique d'État.

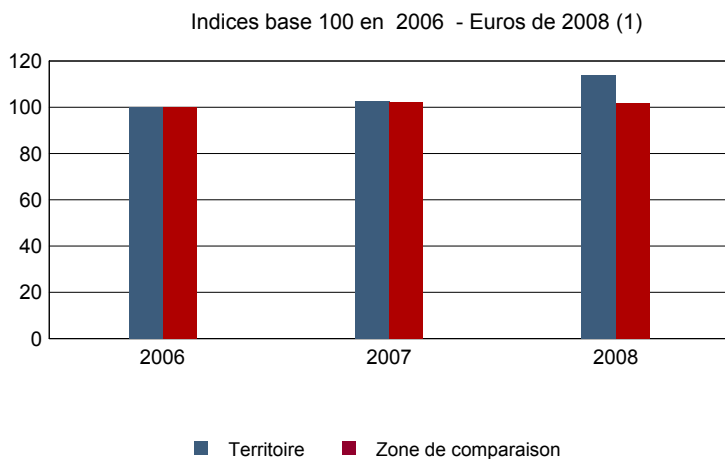
Champ : tableaux standards, poste principal non annexe.

Source : Insee, DADS - Fichier Salariés au lieu de résidence.

Impôts et revenus des foyers fiscaux
REV T1 - Impôts sur le revenu des foyers fiscaux

| | 2008 | Evolution 2006-2008 (1) en % |
|--------------------------------------|--------------|------------------------------------|
| Ensemble des foyers fiscaux | 1 662 | 3,1 |
| Revenu net déclaré (K Euros) | 42 334 | 17,7 |
| Revenu net déclaré moyen (Euros) | 25 472 | 14,2 |
| Impôt moyen (Euros) | 1 066 | 24,3 |
| Foyers fiscaux imposables | 941 | 6,0 |
| Proportion | 56,6 (%) | 1,5 points |
| Revenu net déclaré (K Euros) | 34 792 | 22,4 |
| Revenu net déclaré moyen (Euros) | 36 973 | 15,5 |
| Foyers fiscaux non imposables | 721 | -0,4 |
| Proportion | 43,4 (%) | -1,5 points |
| Revenu net déclaré (en K Euros) | 7 542 | -0,1 |
| Revenu net déclaré moyen (Euros) | 10 461 | 0,4 |

(1) : les valeurs des années antérieures à 2008 sont exprimées en euros constants de 2008.
 Source : DGFIP, Impôt sur le revenu des personnes physiques.

REV G1 - Evolution du revenu net déclaré moyen - Ensemble des foyers fiscaux


(1) : les valeurs des années antérieures à 2008 sont exprimées en euros constants de 2008.

Source : DGFIP, Impôt sur le revenu des personnes physiques.

Revenus fiscaux des ménages
REV T2 - Ménages fiscaux

| | 2009 |
|--|---------|
| Nombre de ménages fiscaux | 1 219 |
| Nombre de personnes dans les ménages fiscaux | 3 316,0 |
| Part des ménages fiscaux imposés en % | 61,9 |

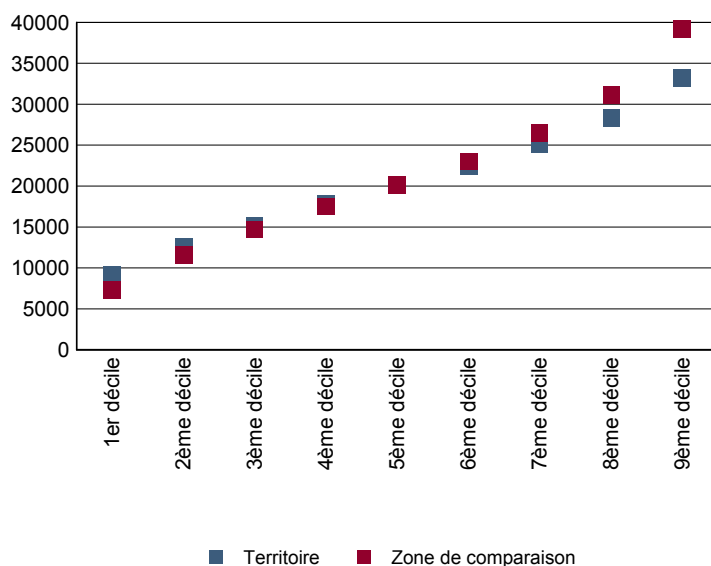
Source : Insee, Revenus fiscaux localisés des ménages.

REV T3 - Ménages : distribution des revenus déclarés en euros par unité de consommation

| | 2009 |
|--------------------------------------|--------|
| Médiane | 20 087 |
| Rapport interdécile (sans unité) (1) | 3,61 |
| Limite du 1er quartile | 13 950 |
| Limite du 2ème quartile (médiane) | 20 087 |
| Limite du 3ème quartile | 26 388 |
| Limite du 1er décile | 9 170 |
| Limite du 2ème décile | 12 604 |
| Limite du 3ème décile | 15 136 |
| Limite du 4ème décile | 17 745 |
| Limite du 5ème décile (médiane) | 20 087 |
| Limite du 6ème décile | 22 406 |
| Limite du 7ème décile | 25 169 |
| Limite du 8ème décile | 28 288 |
| Limite du 9ème décile | 33 149 |

(1) : le rapport interdécile (9ème décile/1er décile) établit le rapport entre les revenus les plus élevés et les revenus les plus faibles, en ôtant de chaque côté les 10% de personnes aux revenus par unité de consommation les plus extrêmes.

Source : Insee, Revenus fiscaux localisés des ménages.

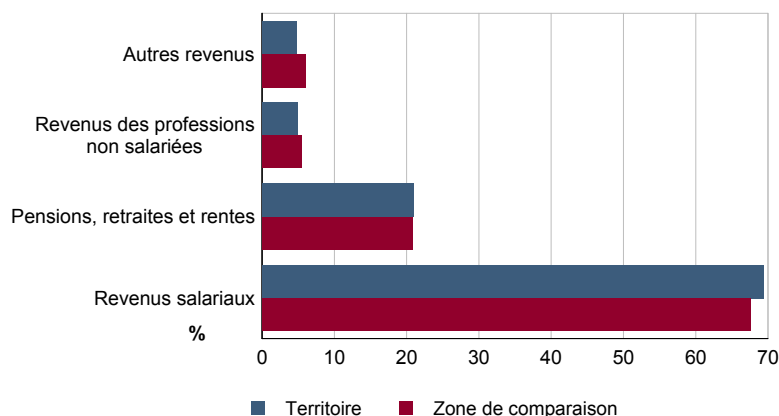
REV G2 - Ménages : distribution des revenus déclarés en euros par unité de consommation en 2009


Source : Insee, Revenus fiscaux localisés des ménages.

REV T4 - Ménages : structure des revenus déclarés

| | 2009 |
|---------------------------------------|-----------|
| | Part en % |
| Revenus salariaux | 69,5 |
| Pensions, retraites et rentes | 21,0 |
| Revenus des professions non salariées | 4,8 |
| Autres revenus | 4,8 |

Source : Insee, Revenus fiscaux localisés des ménages.

REV G3 - Ménages : structure des revenus déclarés en 2009


Source : Insee, Revenus fiscaux localisés des ménages.

LOG T1M - Évolution du nombre de logements par catégorie

| | 1968 | 1975 | 1982 | 1990 | 1999 | 2008 |
|--|------------|------------|------------|------------|------------|--------------|
| Ensemble | 321 | 409 | 592 | 769 | 925 | 1 295 |
| Résidences principales | 253 | 331 | 521 | 682 | 867 | 1 193 |
| Résidences secondaires et logements occasionnels | 46 | 34 | 32 | 29 | 20 | 15 |
| Logements vacants | 22 | 44 | 39 | 58 | 38 | 87 |

Sources : Insee, RP1968 à 1990 dénombrements - RP1999 et RP2008 exploitations principales.

LOG T2 - Catégories et types de logements

| | 2008 | % | 1999 | % |
|--|--------------|--------------|------------|--------------|
| Ensemble | 1 295 | 100,0 | 925 | 100,0 |
| Résidences principales | 1 193 | 92,1 | 867 | 93,7 |
| Résidences secondaires et logements occasionnels | 15 | 1,2 | 20 | 2,2 |
| Logements vacants | 87 | 6,7 | 38 | 4,1 |
| Maisons | 1 131 | 87,3 | 872 | 94,3 |
| Appartements | 138 | 10,7 | 34 | 3,7 |

Sources : Insee, RP1999 et RP2008 exploitations principales.

LOG T3 - Résidences principales selon le nombre de pièces

| | 2008 | % | 1999 | % |
|------------------|--------------|--------------|------------|--------------|
| Ensemble | 1 193 | 100,0 | 867 | 100,0 |
| 1 pièce | 14 | 1,2 | 10 | 1,2 |
| 2 pièces | 70 | 5,9 | 24 | 2,8 |
| 3 pièces | 152 | 12,7 | 103 | 11,9 |
| 4 pièces | 322 | 27,0 | 293 | 33,8 |
| 5 pièces ou plus | 635 | 53,2 | 437 | 50,4 |

Sources : Insee, RP1999 et RP2008 exploitations principales.

LOG T4 - Nombre moyen de pièces des résidences principales

| | 2008 | 1999 |
|---|------|------|
| Nombre moyen de pièces par résidence principale | 4,6 | 4,6 |
| - maison | 4,9 | 4,7 |
| - appartement | 2,8 | 3,0 |

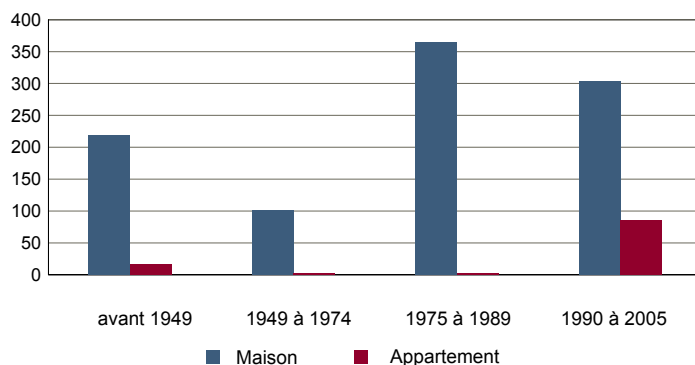
Sources : Insee, RP1999 et RP2008 exploitations principales.

LOG T5 - Résidences principales en 2008 selon la période d'achèvement

| | Nombre | % |
|--|--------------|--------------|
| Résidences principales construites avant 2006 | 1 117 | 100,0 |
| Avant 1949 | 240 | 21,5 |
| De 1949 à 1974 | 105 | 9,4 |
| De 1975 à 1989 | 377 | 33,8 |
| De 1990 à 2005 | 395 | 35,4 |

Source : Insee, RP2008 exploitation principale.

LOG G1 - Résidences principales en 2008 selon le type de logement et la période d'achèvement



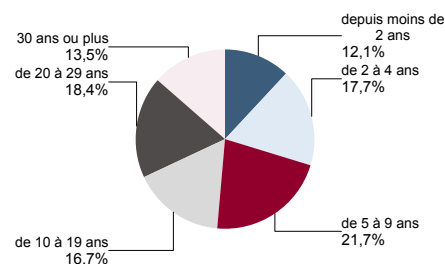
Résidences principales construites avant 2006.

Source : Insee, RP2008 exploitation principale.

LOG T6 - Ancienneté d'emménagement dans la résidence principale en 2008

| | Nombre de ménages | Part des ménages en % | Population des ménages | Nombre moyen de pièces par logement | |
|-----------------------|-------------------|-----------------------|------------------------|-------------------------------------|------------|
| | | | | logement | personne |
| Ensemble | 1 193 | 100,0 | 3 205 | 4,6 | 1,7 |
| Depuis moins de 2 ans | 144 | 12,1 | 386 | 3,9 | 1,5 |
| De 2 à 4 ans | 211 | 17,7 | 560 | 4,1 | 1,6 |
| De 5 à 9 ans | 259 | 21,7 | 843 | 4,8 | 1,5 |
| 10 ans ou plus | 579 | 48,5 | 1 416 | 4,9 | 2,0 |

Source : Insee, RP2008 exploitation principale.

LOG G2 - Ancienneté d'emménagement des ménages en 2008


Source : Insee, RP2008 exploitation principale.

LOG T7 - Résidences principales selon le statut d'occupation

| | 2008 | | Ancienneté moyenne d'emménagement en année(s) | 1999 | | |
|----------------------------------|--------------|--------------|---|-----------|------------|--------------|
| | Nombre | % | | Nombre | % | |
| Ensemble | 1 193 | 100,0 | 3 205 | 14 | 867 | 100,0 |
| Propriétaire | 933 | 78,2 | 2 597 | 17 | 685 | 79,0 |
| Locataire | 230 | 19,3 | 549 | 5 | 144 | 16,6 |
| dont d'un logement HLM loué vide | 14 | 1,2 | 28 | 6 | 10 | 1,2 |
| Logé gratuitement | 30 | 2,5 | 59 | 13 | 38 | 4,4 |

Sources : Insee, RP1999 et RP2008 exploitations principales.

LOG T8M - Confort des résidences principales

| | 2008 | % | 1999 | % |
|--|--------------|--------------|------------|--------------|
| Ensemble | 1 193 | 100,0 | 867 | 100,0 |
| Salle de bain avec baignoire ou douche | 1 175 | 98,5 | 845 | 97,5 |
| Chauffage central collectif | 4 | 0,3 | 5 | 0,6 |
| Chauffage central individuel | 470 | 39,4 | 289 | 33,3 |
| Chauffage individuel "tout électrique" | 496 | 41,6 | 281 | 32,4 |

Sources : Insee, RP1999 et RP2008 exploitations principales.

LOG T9 - Équipement automobile des ménages

| | 2008 | % | 1999 | % |
|--|--------------|--------------|------------|--------------|
| Ensemble | 1 193 | 100,0 | 867 | 100,0 |
| Au moins un emplacement réservé au stationnement | 1 007 | 84,4 | 688 | 79,4 |
| Au moins une voiture | 1 114 | 93,4 | 804 | 92,7 |
| - 1 voiture | 441 | 37,0 | 330 | 38,1 |
| - 2 voitures ou plus | 673 | 56,4 | 474 | 54,7 |

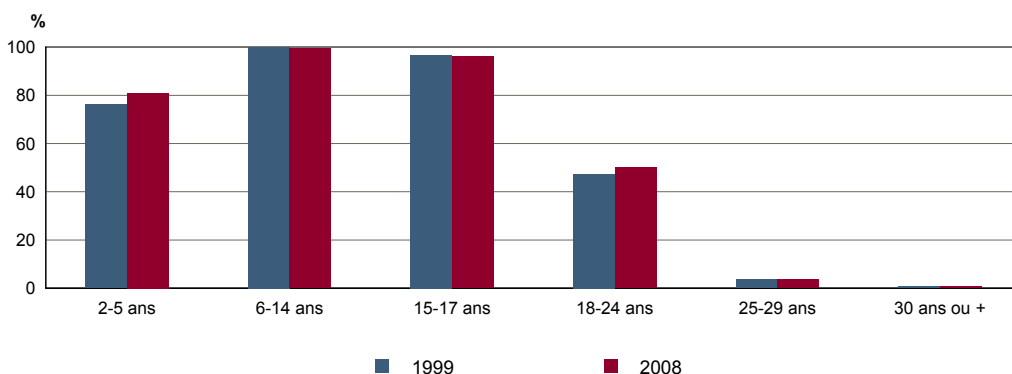
Sources : Insee, RP1999 et RP2008 exploitations principales.

FOR T1 - Scolarisation selon l'âge et le sexe en 2008

| | Ensemble | Population scolarisée | Part de la population scolarisée en % | | |
|----------------|----------|-----------------------|---------------------------------------|--------|--------|
| | | | Ensemble | Hommes | Femmes |
| 2 à 5 ans | 189 | 153 | 81,0 | 85,3 | 75,9 |
| 6 à 14 ans | 469 | 466 | 99,4 | 99,6 | 99,1 |
| 15 à 17 ans | 128 | 123 | 96,1 | 96,2 | 96,0 |
| 18 à 24 ans | 180 | 90 | 50,0 | 44,0 | 56,2 |
| 25 à 29 ans | 141 | 5 | 3,5 | 1,4 | 5,6 |
| 30 ans ou plus | 2 079 | 15 | 0,7 | 0,5 | 0,9 |

Source : Insee, RP2008 exploitation principale.

FOR G1 - Taux de scolarisation selon l'âge



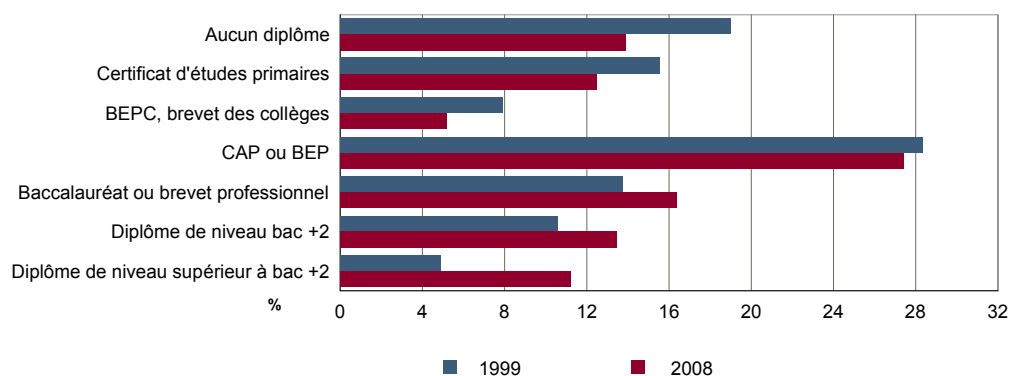
Sources : Insee, RP1999 et RP2008 exploitations principales.

FOR T2 - Diplôme le plus élevé de la population non scolarisée de 15 ans ou plus selon le sexe en 2008

| | Ensemble | Hommes | Femmes |
|--|--------------|--------------|--------------|
| Population non scolarisée de 15 ans ou plus | 2 295 | 1 129 | 1 166 |
| Part des titulaires en % : | | | |
| - d'aucun diplôme | 13,9 | 14,2 | 13,6 |
| - du certificat d'études primaires | 12,5 | 9,2 | 15,6 |
| - du BEPC, brevet des collèges | 5,2 | 4,3 | 6,1 |
| - d'un CAP ou d'un BEP | 27,4 | 32,7 | 22,3 |
| - d'un baccalauréat ou d'un brevet professionnel | 16,4 | 14,9 | 17,8 |
| - d'un diplôme de niveau bac + 2 | 13,5 | 12,6 | 14,3 |
| - d'un diplôme de niveau supérieur à bac + 2 | 11,2 | 12,2 | 10,2 |

Source : Insee, RP2008 exploitation principale.

FOR G2 - Diplôme le plus élevé de la population non scolarisée de 15 ans ou plus



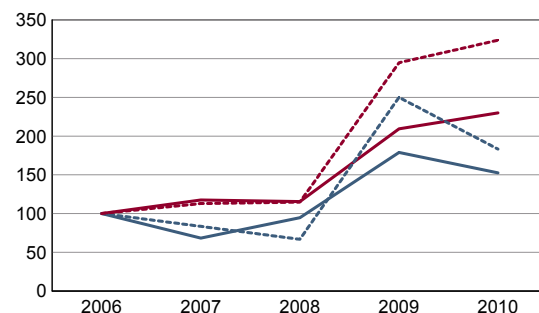
Sources : Insee, RP1999 et RP2008 exploitations principales.

DEN T1 - Créations d'entreprises par secteur d'activité en 2010

| | Ensemble | % | Taux de création |
|--|-----------|--------------|------------------|
| Ensemble | 29 | 100,0 | 20,7 |
| Industrie | 0 | 0,0 | 0,0 |
| Construction | 7 | 24,1 | 16,3 |
| Commerce, transports, services divers | 18 | 62,1 | 25,0 |
| dont commerce et réparation auto. | 5 | 17,2 | 20,0 |
| Administration publique, enseignement, santé, action sociale | 4 | 13,8 | 22,2 |

Champ : activités marchandes hors agriculture.

Source : Insee, REE (Sirène).

DEN G1 - Évolution des créations d'entreprises


indice base 100 en 2006

— Territoire : ensemble
- - - Territoire : entreprises individuelles
— Zone de comparaison : ensemble
- - - Zone de comparaison : entreprises individuelles

Note de lecture : application du régime de l'auto-entrepreneur à partir du 1er janvier 2009.

Champ : activités marchandes hors agriculture.

Source : Insee, REE (Sirène).

DEN T2 - Créations d'entreprises individuelles par secteur d'activité en 2010

| | Entreprises individuelles créées | dont auto-entrepreneurs | Part en % dans l'ensemble des créations | |
|--|----------------------------------|-------------------------|---|------------------------|
| | | | des entreprises individuelles | des auto-entrepreneurs |
| Ensemble | 22 | 17 | 75,9 | 58,6 |
| Industrie | 0 | 0 | /// | /// |
| Construction | 3 | c | 42,9 | c |
| Commerce, transports, services divers | 15 | 13 | 83,3 | 72,2 |
| dont commerce, réparation auto. | 5 | 4 | 100,0 | 80,0 |
| Administration publique, enseignement, santé, action sociale | 4 | c | 100,0 | c |

Champ : activités marchandes hors agriculture.

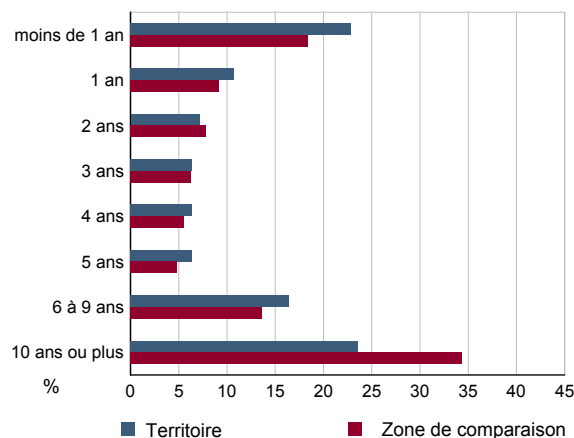
Source : Insee, REE (Sirène).

DEN T3 - Nombre d'entreprises par secteur d'activité au 1er janvier 2010

| | Nombre | % |
|--|------------|--------------|
| Ensemble | 140 | 100,0 |
| Industrie | 7 | 5,0 |
| Construction | 43 | 30,7 |
| Commerce, transports, services divers | 72 | 51,4 |
| dont commerce et réparation auto. | 25 | 17,9 |
| Administration publique, enseignement, santé, action sociale | 18 | 12,9 |

Champ : activités marchandes hors agriculture.

Source : Insee, REE (Sirène).

DEN G2 - Âge des entreprises au 1er janvier 2010


Champ : activités marchandes hors agriculture.

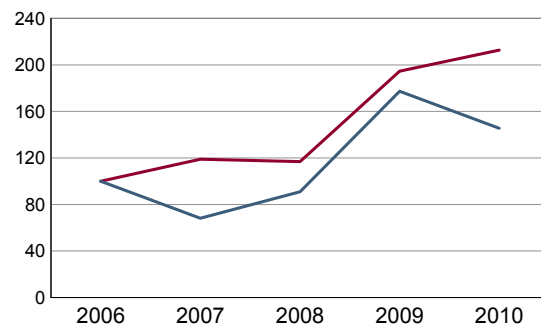
Source : Insee, REE (Sirène).

DEN T4 - Créations d'établissements par secteur d'activité en 2010

| | Ensemble | % | Taux de création |
|--|-----------|--------------|------------------|
| Ensemble | 32 | 100,0 | 20,5 |
| Industrie | 0 | 0,0 | 0,0 |
| Construction | 7 | 21,9 | 15,2 |
| Commerce, transports, services divers | 20 | 62,5 | 26,0 |
| dont commerce et réparation auto. | 5 | 15,6 | 19,2 |
| Administration publique, enseignement, santé, action sociale | 5 | 15,6 | 21,7 |

Champ : activités marchandes hors agriculture.

Source : Insee, REE (Sirène)

DEN G3 - Évolution des créations d'établissements


indice base 100 en 2006

— Territoire
— Zone de comparaison

Note de lecture : application du régime de l'auto-entrepreneur à partir du 1er janvier 2009.

Champ : activités marchandes hors agriculture.

Source : Insee, REE (Sirène).

DEN T5 - Nombre d'établissements par secteur d'activité au 1er janvier 2010

| | Nombre | % |
|--|------------|--------------|
| Ensemble | 156 | 100,0 |
| Industrie | 10 | 6,4 |
| Construction | 46 | 29,5 |
| Commerce, transports, services divers | 77 | 49,4 |
| dont commerce et réparation auto. | 26 | 16,7 |
| Administration publique, enseignement, santé, action sociale | 23 | 14,7 |

Champ : activités marchandes hors agriculture.

Source : Insee, REE (Sirène).

CEN T1 - Établissements actifs par secteur d'activité au 31 décembre 2009

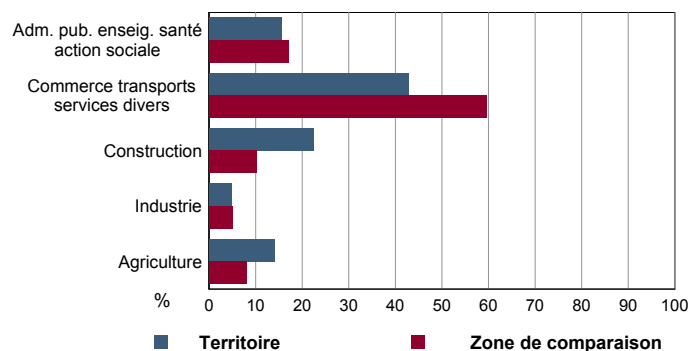
| | Total | % | 0 salarié | 1 à 9 salarié(s) | 10 à 19 salariés | 20 à 49 salariés | 50 salariés ou plus |
|--|------------|--------------|------------|------------------|------------------|------------------|---------------------|
| Ensemble | 205 | 100,0 | 159 | 38 | 3 | 3 | 2 |
| Agriculture, sylviculture et pêche | 29 | 14,1 | 27 | 2 | 0 | 0 | 0 |
| Industrie | 10 | 4,9 | 7 | 2 | 1 | 0 | 0 |
| Construction | 46 | 22,4 | 35 | 11 | 0 | 0 | 0 |
| Commerce, transports et services divers | 88 | 42,9 | 66 | 20 | 1 | 1 | 0 |
| dont commerce, réparation auto | 28 | 13,7 | 23 | 4 | 1 | 0 | 0 |
| Administration publique, enseignement, santé, action sociale | 32 | 15,6 | 24 | 3 | 1 | 2 | 2 |

Champ : ensemble des activités.
Source : Insee, CLAP.

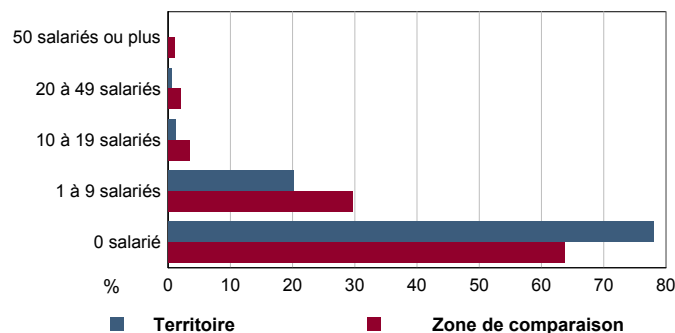
CEN T2 - Postes salariés par secteur d'activité au 31 décembre 2009

| | Total | % | 1 à 9 salarié(s) | 10 à 19 salariés | 20 à 49 salariés | 50 à 99 salariés | 100 salariés ou plus |
|--|------------|--------------|------------------|------------------|------------------|------------------|----------------------|
| Ensemble | 326 | 100,0 | 98 | 40 | 65 | 123 | 0 |
| Agriculture, sylviculture et pêche | 5 | 1,5 | 5 | 0 | 0 | 0 | 0 |
| Industrie | 18 | 5,5 | 3 | 15 | 0 | 0 | 0 |
| Construction | 19 | 5,8 | 19 | 0 | 0 | 0 | 0 |
| Commerce, transports et services divers | 86 | 26,4 | 55 | 10 | 21 | 0 | 0 |
| dont commerce, réparation auto | 26 | 8,0 | 16 | 10 | 0 | 0 | 0 |
| Administration publique, enseignement, santé, action sociale | 198 | 60,7 | 16 | 15 | 44 | 123 | 0 |

Champ : ensemble des activités.
Source : Insee, CLAP.

CEN G1 - Répartition des établissements actifs par secteur d'activité au 31 décembre 2009


Champ : ensemble des activités.
Source : Insee, CLAP.

CEN G2 - Répartition des établissements actifs par tranche d'effectif salarié au 31 décembre 2009


Champ : ensemble des activités.
Source : Insee, CLAP.

CEN T3 - Établissements selon les sphères de l'économie au 31 décembre 2009

| | Nombre | % | Postes salariés | % |
|--------------------------|------------|--------------|-----------------|--------------|
| Ensemble | 205 | 100,0 | 326 | 100,0 |
| Sphère non présenteielle | 70 | 34,1 | 30 | 9,2 |
| dont domaine public | 0 | 0,0 | 0 | 0,0 |
| Sphère présenteielle | 135 | 65,9 | 296 | 90,8 |
| dont domaine public | 5 | 3,7 | 139 | 47,0 |

Champ : ensemble des activités.
Source : Insee, CLAP.

CEN T4 - Entreprises (sièges sociaux actifs) par secteur d'activité au 31 décembre 2009

| | Nombre | % |
|--|------------|--------------|
| Ensemble | 182 | 100,0 |
| Agriculture, sylviculture et pêche | 27 | 14,8 |
| Industrie | 7 | 3,8 |
| Construction | 43 | 23,6 |
| Commerce, transports et service divers | 81 | 44,5 |
| dont commerce, réparation auto | 27 | 14,8 |
| Adm. pub., enseignement, santé, action sociale | 24 | 13,2 |

Champ : ensemble des activités.
Source : Insee, CLAP.

AGR T1M - Exploitations agricoles

| | Nombre d'exploitations | | SAU (1) moyenne (ha) | |
|-------------------------------------|------------------------|-----------|----------------------|-----------|
| | 2000 | 1988 | 2000 | 1988 |
| Toutes exploitations (2) | 22 | 60 | 52 | 27 |
| dont exploitations professionnelles | 8 | 21 | 121 | 63 |

(1) : Superficie agricole utilisée

(2) : y compris les exploitations sans SAU

Source : AGRESTE, recensements agricoles, 1988 et 2000

AGR T2M - Superficies agricoles

| | Exploitations concernées | | Superficie (ha) | |
|---|--------------------------|-----------|-----------------|--------------|
| | 2000 | 1988 | 2000 | 1988 |
| SAU (1) des exploitations sièges | 22 | 60 | 1 146 | 1 648 |
| Terres labourables | 19 | 52 | 1 085 | 1 472 |
| dont céréales | 17 | 46 | 673 | 1 031 |
| Superficie fourragère principale | 10 | 35 | 95 | 375 |
| dont superficie toujours en herbe | 10 | 24 | 60 | 157 |
| Superficie en fermage (2) | 17 | 27 | 609 | 608 |

(1) : Superficie agricole utilisée

(2) : Superficie en ha ou parc en propriété et copropriété

Source : AGRESTE, recensements agricoles 1988 et 2000

AGR T4M - Orientation technico-économique des exploitations

| | Exploitations | | Superficie agricole utilisée (ha) | |
|------------------------------|---------------|-----------|-----------------------------------|--------------|
| | 2000 | 1988 | 2000 | 1988 |
| Ensemble | 22 | 60 | 1 146 | 1 648 |
| dont : grandes cultures | 16 | 31 | 1 096 | 973 |
| légumes, fruits, viticulture | 0 | 5 | 0 | 20 |
| bovins | 0 | c | 0 | c |
| autres animaux | 4 | 6 | 42 | 87 |

Source : AGRESTE, recensements agricoles 1988 et 2000

AGR T5M - Population - Main d'oeuvre

| | 2000 | 1988 |
|---|-----------|-----------|
| Chefs d'exploitations et coexploitants | 26 | 63 |
| dont à temps complet | 12 | 26 |
| Population familiale active sur les exploitations | 27 | 82 |
| Unités de travail annuel (y.c. ETA-CUMA) (1) | 21 | 53 |
| dont : UTA familiales | 18 | 49 |
| UTA salariées | 3 | 4 |

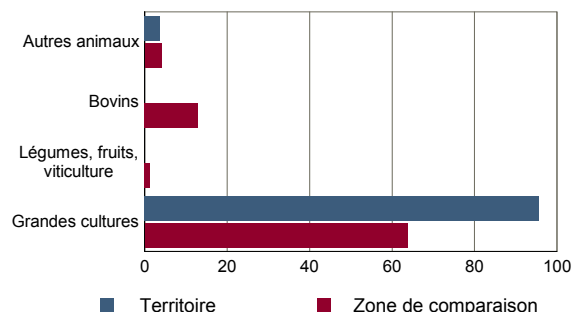
(1) : Entreprises de travaux agricoles (ETA), Coopératives d'utilisation de matériel agricole (CUMA)

Source : AGRESTE, recensements agricoles 1988 et 2000

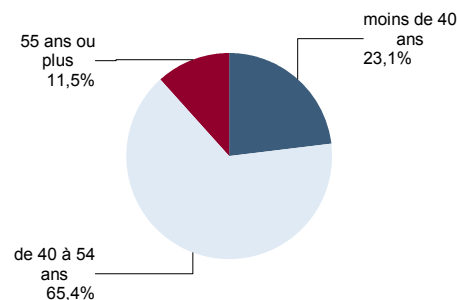
AGR T3M - Cheptel

| | Exploitations concernées | | Effectif | |
|------------------|--------------------------|-----------|-----------|------------|
| | 2000 | 1988 | 2000 | 1988 |
| Bovins | 3 | 13 | 99 | 370 |
| dont vaches | 3 | 11 | 67 | 214 |
| Volailles | c | 39 | c | 821 |

Source : AGRESTE, recensements agricoles 1988 et 2000

AGR G1M - Répartition de la SAU selon les principales orientations technico-économiques en 2000


Source : AGRESTE, recensement agricole 2000

AGR G2M - Répartition des chefs d'exploitation et coexploitants selon l'âge en 2000


Source : AGRESTE, recensement agricole 2000

TOU T1 - Nombre et capacité des hôtels selon le nombre d'étoiles
TOU G1 - Évolution 2007 - 2011 des chambres d'hôtels et d'emplacements de camping(1) selon le nombre d'étoiles

| | au 01/01/2011 | | au 01/01/2007 | |
|-------------------|---------------|----------|---------------|----------|
| | Hôtels | Chambres | Hôtels | Chambres |
| Ensemble | 0 | 0 | 0 | 0 |
| 0 étoile | 0 | 0 | 0 | 0 |
| 1 étoile | 0 | 0 | 0 | 0 |
| 2 étoiles | 0 | 0 | 0 | 0 |
| 3 étoiles | 0 | 0 | 0 | 0 |
| 4 étoiles ou plus | 0 | 0 | 0 | 0 |

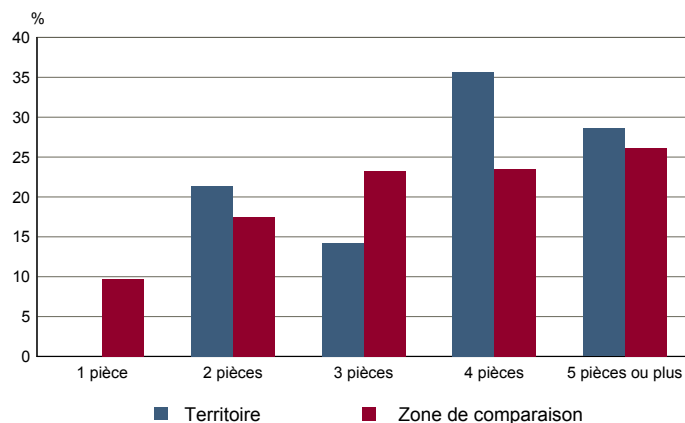
Source : Insee, Direction du tourisme - hébergements touristiques.

Graphique non éditable
données à zéro
ou
évolution nulle

TOU T2 - Nombre et capacité des campings selon le nombre d'étoiles
TOU G2 - Répartition en 2008 des résidences secondaires selon le nombre de pièces

| | au 01/01/2011 | | au 01/01/2007 | |
|-----------------|---------------|--------------|---------------|--------------|
| | Terrains | Emplacements | Terrains | Emplacements |
| Ensemble | 0 | 0 | 0 | 0 |
| 1 étoile | 0 | 0 | 0 | 0 |
| 2 étoiles | 0 | 0 | 0 | 0 |
| 3 étoiles | 0 | 0 | 0 | 0 |
| 4 étoiles | 0 | 0 | 0 | 0 |

Source : Insee, Direction du tourisme - hébergements touristiques.

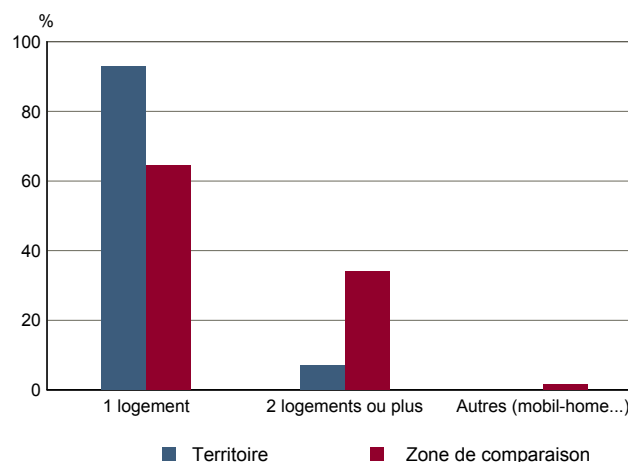


Source : Insee, RP2008 exploitation principale.

TOU T3 - Résidences secondaires en 2008 selon la période d'achèvement
TOU G3 - Répartition en 2008 des résidences secondaires selon le nombre de logements

| | Nombre | % |
|---|--------------|--------------|
| Ensemble des logements | 1 295 | 100,0 |
| dont résidences secondaires | 14 | 1,1 |
| Résidences secondaires construites avant 2006 | 14 | 100,0 |
| Avant 1949 | 5 | 35,7 |
| De 1949 à 1974 | 5 | 35,7 |
| De 1975 à 1989 | 1 | 7,1 |
| De 1990 à 2005 | 3 | 21,4 |

Source : Insee, RP2008 exploitation principale.



Source : Insee, RP2008 exploitation principale.